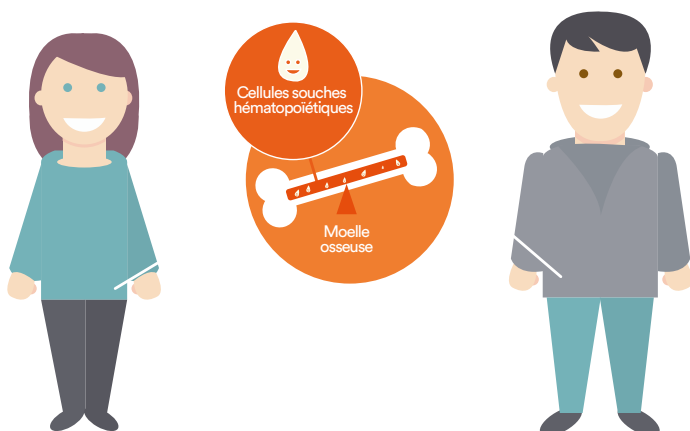


DON DE MOELLE OSSEUSE EN PARLER, C'EST AGIR.

**VOUS OU L'UN DE VOS PROCHES ÊTES ATTEINT D'UNE
MALADIE GRAVE DU SANG ET UNE GREFFE DE MOELLE
OSSEUSE EST ENVISAGÉE ?**

**VOUS SOUHAITEZ FAIRE CONNAÎTRE CE DON AUTOUR DE
VOUS ? C'EST TOUT NATUREL. NOUS AVONS BESOIN
DE TOUTES LES ÉNERGIES POUR ENRICHIR LE REGISTRE
DES DONNEURS. CE GUIDE EST LÀ POUR TOUT VOUS
EXPLIQUER.**



ZOOM SUR LE DON ET LA GREFFE DE LA MOELLE OSSEUSE

Tout d'abord, il faut savoir que chaque année, en France comme à l'étranger, des milliers d'enfants et d'adultes sont touchés par des maladies graves du sang et que beaucoup guérissent grâce à une greffe de cellules de moelle osseuse saines. Seulement, pour qu'une greffe de moelle osseuse soit possible, il faut trouver un donneur compatible. Voilà, comment ça se passe :

- Le médecin-greffeur entreprend d'abord une recherche parmi les frères et sœurs du patient.
- S'il n'y a pas de donneur compatible au sein de la fratrie, le médecin-greffeur a alors recours au registre des donneurs volontaires de moelle osseuse, qui est géré par l'Agence de la biomédecine en France. Le registre français est interconnecté avec tous les autres registres internationaux. À eux tous, ils regroupent près de 40 millions de donneurs potentiels. Les recherches se font en temps réel, ce qui permet d'identifier le meilleur donneur, là où il se trouve dans le monde.

2 000

malades ont besoin d'une greffe de moelle osseuse, chaque année en France.

20 000

c'est le nombre de nouveaux donneurs que doit recruter chaque année le registre national.

POURQUOI A-T-ON BESOIN DE CIBLER DE NOUVEAUX VOLONTAIRES AU DON ?

Parce qu'il faut une compatibilité biologique optimale entre le donneur et le patient.

Savez-vous que l'on a chacun une « carte d'identité biologique » ? On l'appelle le système HLA (Human Leucocyte Antigen). Pour réaliser une greffe de moelle osseuse, on doit donc trouver un donneur aux caractéristiques biologiques les plus identiques possibles à celles du malade. Aujourd'hui, l'objectif du registre des donneurs de moelle osseuse est donc de recruter des volontaires de manière qualitative et ciblée pour multiplier les chances de compatibilité. Et donc les chances de guérison pour vous, votre proche et tous les autres malades !

■ RAJEUNIR

Car les greffons des personnes jeunes sont plus riches en cellules souches hématopoïétiques : idéal pour une prise de greffe plus rapide pour les patients ! De plus, un donneur est contacté en médiane 8 ans après son inscription. Donc plus il s'inscrit tôt, plus il a de chances de pouvoir aider un malade.

■ MASCULINISER

Les donneurs hommes sont particulièrement recherchés car :

- Ils ne disposent pas des anticorps que développent les femmes à chaque grossesse.
- **Les greffons issus de donneurs masculins sont donc mieux tolérés** sur le plan immunologique chez les patients.

■ DIVERSIFIER

Chaque malade possède son propre profil génétique, déterminé en partie par ses origines géographiques. Il est donc essentiel de retrouver cette diversité des profils parmi les donneurs inscrits sur le registre pour améliorer les chances de greffe pour chaque malade.

COMMENT BIEN EN PARLER POUR AGIR EFFICACEMENT ?

Vous l'aurez compris, la meilleure manière d'offrir une chance supplémentaire de guérison pour chaque patient est de **recruter davantage de volontaires principalement jeunes, masculins et d'origines géographiques diverses**. Cependant, le don de moelle osseuse pâtit encore d'idées reçues et reste parfois méconnu. Cela peut freiner l'inscription de potentiels donneurs. Alors, le meilleur moyen d'agir, c'est de faire connaître ce don grâce aux bons messages et aux outils adaptés.



QUELS SONT LES BONS MESSAGES ?

- Le don de moelle osseuse sauve des vies. Devenir donneur c'est offrir une chance de guérison à une personne atteinte d'une maladie grave du sang comme les leucémies, les lymphomes, l'aplasie médullaire, les myélodysplasies, l'anémie de Fanconi, les déficits immunitaires congénitaux chez les enfants, etc.
- Le don de moelle osseuse n'est pas aussi contraignant ni douloureux qu'on le pense. Dans 80 % des cas, il se fait par prélèvement dans le sang et dans 20% des cas par prélèvement dans les os du bassin (à ne pas confondre avec la moelle épinière). Et surtout, pas de précipitation : le don s'organise entre 1 et 3 mois à l'avance.
- S'inscrire comme donneur de moelle osseuse est un acte altruiste, volontaire gratuit et anonyme. C'est aussi un engagement dans le temps, on s'inscrit aujourd'hui pour peut-être donner dans quelques mois ou années si on est compatible avec un malade.
- S'il n'est pas possible de s'inscrire sur le registre simplement pour savoir si on est compatible avec un malade en particulier, on peut bien évidemment devenir donneur pour augmenter les chances de guérison pour l'ensemble des patients en France et à travers le monde.



À QUI FAUT-IL LES FAIRE PASSER ?

- À votre entourage personnel et professionnel, à votre communauté sur les réseaux sociaux...
- Sans oublier qu'il est primordial de sensibiliser une population jeune (18-35 ans), en particulier masculine et d'origine géographique diversifiée.



ET DE QUELLE MANIÈRE ?

- Distribuer des brochures d'information et affiches, à commander gratuitement sur le site de l'Agence de la biomédecine dans la rubrique « **commande de documents** » en sélectionnant « don de moelle osseuse ».
- Relayer sur vos propres réseaux sociaux, les vidéos et informations publiées sur les comptes officiels du don de moelle osseuse : **Facebook, Instagram, Twitter et YouTube** ; mais aussi des témoignages de donneurs et de personnes greffées que vous retrouverez sur le site **dondemoelleosseuse.fr** dans la rubrique « **Témoignages** ».
- Diffuser les différents outils à votre disposition **dans la rubrique « Mobilisez-vous »** sur le site **dondemoelleosseuse.fr**
- Et bien sûr, ne pas hésiter à vous rapprocher de l'Agence de la biomédecine, des associations et des centres donneurs de votre région avant d'engager des événements de sensibilisation de donneurs potentiels.

MOBILISONS TOUTES LES ÉNERGIES

POUR AUGMENTER LES CHANCES DE GUÉRISON !

Le moyen le plus simple et le plus rapide pour s'inscrire sur le registre des donneurs de moelle osseuse, c'est juste là :

www.dondemoelleosseuse.fr

Pour devenir donneur, il faut :

- Avoir entre 18 et 35 ans au moment de l'inscription
- Être en parfaite santé
- Répondre à un questionnaire de santé, suivi d'un prélèvement salivaire ou d'une prise de sang

Pour toutes questions liées à la communication sur le don de moelle osseuse :

<https://www.dondemoelleosseuse.fr/contact>

